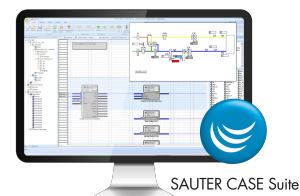


## GZS 100, 150 : CASE Suite

### Votre atout en matière d'efficacité énergétique

SAUTER CASE Suite est un pack de logiciels pour le traitement de projets d'automatisation de bâtiments. Disposant d'une bibliothèque exhaustive et éprouvée, cet outil permet d'appliquer les stratégies et les méthodes visant à augmenter l'efficacité énergétique. En outre, SAUTER CASE Suite possède une grande flexibilité dans l'adaptation des solutions aux spécificités des projets, ce qui permet d'exploiter avec une grande efficacité énergétique des installations de client atypiques.



GZS 100, 150

### Caractéristiques

- Gestion de l'ensemble des processus d'un projet : depuis l'étude du projet et l'ingénierie jusqu'à la mise en service et la maintenance
- Plateforme centrale regroupant les logiciels et les données du projet
- Parfaite intégration des bibliothèques de solutions
- Gestion du flux d'informations entre les différents sous-programmes spécialisés (CASE Builder, CASE Engine, CASE Vision)
- Planification et documentation des équipements techniques
- Gestion technique et commerciale du projet
- Réalisation des fonctions de commande, de régulation et d'optimisation
- Mise en service des unités de gestion locale
- Basé sur le système d'exploitation Microsoft Windows
- Disponible en plusieurs langues (allemand, anglais, français)
- Licence nécessaire pour la version complète du logiciel

### Caractéristiques techniques

#### Configuration requise

Matériel	Processeur	Intel I7 (recommandé)
	Fréquence de cycle	2,4 GHz ou plus
	Mémoire vive	4 Go RAM min. (8 Go RAM conseillés)
	Capacité de stockage	20 Go min. d'espace mémoire disponible
	Raccordements	USB (utilisation d'une clé de licence VM, installation du programme à partir d'une clé USB) Réseau
	Logiciels	Système d'exploitation
Logiciels supplémentaires <sup>1)</sup>		MS Office 2010 (32 bits) Logiciel de conception graphique [CorelDRAW Graphics Suite : 32 bits : X4, X5, X6, X7; 32/64 bits : X8, 2017, 2018, 2019]

#### Aperçu des types

**i** Toutes les licences sont livrées sans le logiciel d'application CASE Suite.

Modèle	Description
GZS150F010	Licence CASE Suite Enterprise avec maintenance [coût annuel]
GZS150F011	Licence CASE Suite Enterprise sans maintenance
GZS150F020	Licence temporaire CASE Suite Enterprise
GZS150F021	Licence temporaire CASE Suite Partner
GZS150F022	Licence temporaire CASE Suite Designer
GZS100F699	Version actuelle du logiciel CASE Suite sur support de données

<sup>1)</sup> Pour vous permettre d'utiliser toutes les fonctionnalités de CASE Suite Enterprise, nous vous recommandons d'installer les logiciels suivants.



### Accessoires

Modèle	Description
0900360001	Hardlock VM

## Aperçu des fonctions

**CASE Suite** permet de réaliser la gestion technique et commerciale de projets liés aux systèmes de GTB ainsi que la régulation conventionnelle des installations.

Les programmes suivants sont regroupés sur la plateforme **CASE Suite** :

### CASE Builder

Le programme CASE Builder a été créé pour une réalisation rationnelle de l'ingénierie de projet technique. Suivant l'idée fondamentale de suivre automatiquement les « valeurs » mesurées une fois (points de données, équipements techniques et leurs fonctions, par ex.) sans avoir à les saisir à nouveau lors des différentes étapes du projet, un outil basé sur un programme graphique et Microsoft Office a été créé pour répondre à cette exigence.

Grâce à une vaste bibliothèque, CASE Builder permet de générer très efficacement tous les documents requis pour la planification de l'exécution et la réalisation et de les adapter aux exigences spécifiques du projet. Toutes les informations requises sont recueillies lors de la composition d'une installation (graphique ou arborescence) à partir des groupes de fonctions existants afin de créer ce qui suit en un clic :

- Description du fonctionnement
- Listes des appareils, des câbles, des moteurs et des vannes
- Listes des points de données, étiquettes pour l'étiquetage des unités de gestion locale (UGL)

Les données de projet ainsi acquises sont introduites dans une base de données du projet et peuvent être utilisées pour le traitement ultérieur du projet et la documentation. Les plans de processus et les informations sur les points de données créés par CASE Builder peuvent être repris par les applications de visualisation SAUTER pour la visualisation des installations.

### CASE Engine

Grâce à l'éditeur de CASE Engine et sa bibliothèque intégrée, vous créez graphiquement et très rapidement, au sein d'un projet, le logiciel spécifique aux installations de l'UGL. Cela permet de créer des plans de fonctions et de paramétrer des unités. Les processus techniques de régulation sont représentés de façon graphique et ainsi facilement contrôlables.

La programmation, sur la base de la norme IEC 61131-3 (FBD), facilite davantage la commande déjà simple de CASE Engine. En outre, CASE Engine permet de travailler en équipe. L'accès à une base de données de projet commune permet à tous les membres de l'équipe de disposer des mêmes informations au même moment (Simultaneous Engineering).

### CASE Vision

Le programme CASE Vision permet de facilement élaborer des arborescences des installations et de dynamiser des images des installations pour différentes applications de visualisation de SAUTER.

Les données du projet issues de CASE Engine sont prises comme références des points de données. Les images et les structures de navigation sont préparées avec CASE Vision puis affichées dans l'application de visualisation ou traitées ultérieurement si besoin.

### Gestion de la bibliothèque CASE

Le programme **CASE Library Browser** sert à afficher les paquets de bibliothèque installés et leurs composants, mais aussi à les supprimer si nécessaire.

**CASE Library Import** permet d'intégrer des paquets de bibliothèque supplémentaires dans le paquet CASE. Ils seront ainsi à la disposition de l'utilisateur lors de la création du projet.

Le programme **CASE Library Manager** permet à l'administrateur de créer et gérer des paquets de bibliothèque afin de les distribuer ensuite aux utilisateurs.

### – Composants –

#### CASE VAV

L'outil logiciel CASE VAV permet d'effectuer tous les réglages requis via des menus pour une exploitation optimale de l'ASV 115 et de l'ASV 2\*5. De plus, les principaux paramètres de configuration des entrées et sorties sont pré-réglés en usine afin de coordonner efficacement la mise en service. Des fonctions spéciales de configuration réseau, de commutation de réseau entre SLC et

BACnet MS/TP, de supervision en ligne et de recherche d'erreurs viennent compléter l'étendue des fonctions. Un navigateur BACnet intégré permet de configurer l'ASV dans le mode BACnet MS/TP.

### **CASE VAV Factory**

Interface utilisateur de téléchargement pour les régulateurs compact VAV ASV 115 et ASV 2\*5, avec paramétrage prédéfini par CASE VAV. Idéal pour les clients OEM. Commande possible par le personnel, même sans ou avec peu de connaissances de l'application VAV. L'application a les avantages suivants :

- Réglage de l'ASV 115 et l'ASV 2\*5 en quelques clics et sans saisie de paramètres
- Optimisation du temps d'exécution pour le pré-réglage de l'ASV 115 et de l'ASV 2\*5 chez les fabricants de boîtiers VAV
- Documentation des téléchargements effectués dans un journal

### **CASE Drives**

CASE Drives est un logiciel conçu pour la mise en service des servomoteurs de volet ASM105SF132 et ASM115SF132 ainsi que des servomoteurs de vanne AVM105SF132, AVM115SF132, AVM322SF132 et AVM234SF132 de SAUTER. CASE Drives permet de définir sur place les paramètres du servomoteur et de les lire.

### **CASE Sensors**

CASE Sensors permet de paramétrer et de surveiller les sondes SAUTER. Tous les paramètres modifiables avec des éléments de commande matériels peuvent être réglés avec cette application. En outre, d'autres paramètres de réglage sont accessibles en fonction des appareils. CASE Sensors prend en charge les sondes suivantes : transmetteur de course SGU et capteurs de pression différentielle EGP et SDX.

### **CASE TPC (Touch Panel Configurator)**

Le logiciel de programmation CASE TPC sert à réaliser la programmation graphique de l'EYT 250. Le logiciel permet de créer sans difficulté la surface de fonction, de paramétrer et de mettre en service l'EYT 250 ainsi que de modifier des structures et des paramètres.

### **– Outils –**

Les outils CASE Tools mettent à disposition différentes fonctions utiles, telles que :

### **CASE Export**

CASE Export permet à d'autres applications de disposer d'informations sur l'UGL, telles que les paramètres des modules E/S (adresse physique, texte d'adresse, dimension, etc.).

### **CASE Export BACnet**

Le programme CASE Export BACnet permet de créer des fichiers EDE (Engineering Data Exchange) au format 2 pour les unités BACnet (SAUTER EY-modulo 3, EY-modulo 5 et modulo 6) et de les mettre à disposition d'autres applications.

### **CASE Export novaNet**

Les fonctions suivantes sont à disposition dans CASE Export novaNet : l'exportation des paramètres BMT sans groupes (BMT 5.1), l'exportation des paramètres BMT avec tous les tableaux (BMT 5.1 All Tables), l'exportation du fichier EDE, l'exportation novaNet pour le serveur OPC SAUTER et l'exportation novaPro32 pour le serveur OPC et CASE Vision.

### **CASE Import**

Dans le cadre des mesures de modernisation ou en cas de panne d'une « ancienne » UGL, des unités du système EY2400 sont souvent remplacées par des unités modernes du système EY-modulo 5. On utilise à cette fin CASE Import. Les désignations d'adresse de l'unité EY2400 peuvent être reprises à partir du projet EY2400-FuPlan dans un projet EY-modulo 5 de CASE Builder en cours, sans avoir à être ressaisies. De plus, une liste des bornes, avec les « anciens » et les « nouveaux » numéros de borne, est créée de manière à pouvoir raccorder très simplement les équipements techniques existants à l'UGL EY-modulo 5.

### **Configurateur de serveur BACnet (BACnet Server Configurator)**

L'adresse IP et les autres paramètres des maîtres d'application novaNet BACnet (carte de communication EYK 300, UGL BACnet EYK 220, EYK 230 et EY-modulo 5 EY-AM 300) sont configurés via le module logiciel SAUTER **BACnet Server Configurator**.

La configuration est transmise via l'interface COM série (connecteur DB9) ou via l'interface Ethernet/IP pour y être enregistrée durablement dans la mémoire flash. Le transfert de données via IP s'effectue via le port TCP 51966 réglé de manière fixe.

### **Migration Manager**

Le Migration Manager est conçu pour prendre en charge la migration des projets SAUTER novaPro Open et novaPro32 existants. Il permet de convertir des projets existants ou d'importer dans CASE Vision des configurations de projet en vue de l'étude de projet finale. Grâce à la reprise de la structure des points de données, des définitions d'alarmes et des informations de CASE Engine, ainsi que des images d'arrière-plan (dans la mesure du possible), la durée du processus de migration, et donc les coûts, sont considérablement réduits. En transférant des données novaPro Open supplémentaires dans un fichier de configuration pour CASE Vision, les ajustements ultérieurs réalisés dans le projet CASE Engine peuvent être facilement synchronisés dans CASE Vision.

### **– Communication –**

#### **CASE HWC (Hardware commissioning)**

Le programme de mise en service du matériel sert à vérifier efficacement l'UGL (UGL novaNet) du système et des appareils de terrain raccordés. Une fois la mise en service du matériel effectuée, le programme peut être utilisé pour une première résolution simple des problèmes.

#### **CASE Sun**

CASE Sun est l'outil de configuration pour les UGL et les unités ecos des familles SAUTER EY-modulo 3, EY-modulo 5 et modulo 6. CASE Sun permet de réaliser la configuration du réseau Ethernet, le test de bon fonctionnement lors de la mise en service ainsi qu'une éventuelle mise à jour du micrologiciel des unités. CASE Sun est conçu aussi bien pour les techniciens de service SAUTER que pour les électriciens sur place.

Il est possible d'appeler l'application **CASE TCM** (CASE Touch Configuration Manager) directement depuis CASE Sun. CASE TCM permet de configurer les boîtiers de commande à écran tactile de moduWeb Vision.

**SAUTER Licence Manager** peut être utilisé pour attribuer une licence aux appareils cibles reconnus dans CASE Sun.

#### **Virtual Port Configurator**

Le Virtual Port Configurator permet de visualiser les réglages du pilote port COM virtuel et de les modifier. Les types de configuration des ports virtuels suivants sont pris en charge :

- Communication avec l'appareil moduNet292 (pilote novaVPort)
- Communication entre CASE VAV et les servomoteurs ASV présents sur le bus SLC et connectés à une unité ecos
- Communication entre l'outil de mise en service SMI (Easy Monitor) et les appareils sur le bus SMI d'un module de communication ecos

#### **novaMit29x**

novaMit29x est un outil d'analyse pour le protocole de communication novaNet. Il permet d'enregistrer puis d'analyser le transfert de données sur le réseau.

### **Licences**

L'octroi de licences pour SAUTER CASE Suite s'effectue au moyen d'un code de licence. Les fonctionnalités des licences se distinguent comme suit :

#### **CASE Suite Enterprise**

Fonctionnalité illimitée pour toutes les applications CASE Suite

**CASE Suite Partner**

Fonctionnalité pour les applications CASE requises pour l'étude de projet, telles que CASE Engine, CASE Vision et CASE Sun. D'autres applications CASE sont disponibles avec des restrictions en mode de démonstration.

**CASE Suite Designer**

Fonctionnalité pour les applications CASE requises pour la planification, telles que CASE Builder. D'autres applications CASE sont disponibles avec des restrictions en mode de démonstration.

**Utilisation conforme**

Ce produit est conçu uniquement pour l'emploi prévu par le fabricant, décrit à la section « Aperçu des fonctions ».

Le respect de toutes les instructions correspondantes du produit en fait également partie. Les modifications ne sont pas autorisées.

**Élimination**

Les supports de données doivent être éliminés conformément aux prescriptions légales, séparément des déchets ménagers. Veuillez les apporter à un centre de collecte officiel.

SAUTER accorde de l'importance au respect de toutes les prescriptions concernant la protection de la santé et de l'environnement lors du recyclage.