



# SAUTER Vision Center

Une gestion technique universelle des bâtiments, simple et tournée vers l'avenir.

# SAUTER Vision Center en un coup d'œil.

La commande et la visualisation intégrales expliquées en détail.

## Pour des projets de toutes tailles

SAUTER Vision Center convient pour des bâtiments de tout type : de la maison individuelle aux immeubles décentralisés et aux projets d'envergure, du bâtiment administratif au laboratoire de recherche.

## Une exploitation facile pour tous les utilisateurs

Grâce aux tableaux de bord personnalisés, chaque utilisateur peut compiler des informations pertinentes pour son domaine d'activité et les évaluer en un coup d'œil.

## Scenario Manager pour une commande facile

Le Scenario Manager de SAUTER Vision Center simplifie la définition et l'affectation de scénarios en quelques clics, permettant une gestion encore plus flexible des installations.

## Un accès indépendant du site

SAUTER Vision Center transmet les données sur tous les terminaux, tels que les ordinateurs de bureau, les ordinateurs portables, les tablettes, les smartphones et les montres intelligentes.

## Gestion centralisée du bâtiment, de l'énergie et de la maintenance

SAUTER Vision Center est un système modulaire et évolutif. Grâce à l'intégration de modules spécialisés additionnels, ce système peut être utilisé pour différentes tâches à l'intérieur du bâtiment.

## Une vue d'ensemble approfondie pour une gestion technique des bâtiments intelligente

SAUTER Vision Center génère des analyses spécifiques à l'utilisateur pour le propriétaire, le gérant ainsi que l'utilisateur, et vous aide à optimiser l'exploitation de bâtiments.

## Sécurité et conformité

Grâce à des fonctions spéciales de traçabilité et d'enregistrement continu des données, SAUTER Vision Center garantit une sûreté accrue pour les installations et processus critiques de l'entreprise.

## Sécurité d'investissement grâce à des normes standardisées et un système extensible

SAUTER Vision Center est certifié BACnet et mise sur des interfaces standardisées pour une intégration de votre environnement tournée vers l'avenir, de la sonde de température à l'ERP.

# Des procédures simplifiées pour un maximum d'efficacité.

Davantage de liberté dans la gestion des bâtiments et de l'énergie.

## Davantage d'efficacité dans la gestion des bâtiments et de l'énergie

Une gestion du bâtiment et de l'énergie native, performante et prenant en compte le développement durable offre des avantages décisifs. Vous bénéficierez au final de plus de confort, de plus de sécurité et d'une disponibilité élevée de l'installation, ainsi que d'une réduction des travaux et moyens nécessaires. SAUTER Vision Center est une solution intégrale qui simplifie considérablement vos procédures et répond aux exigences de l'utilisateur de manière rentable.

## Une efficacité énergétique élevée tout au long du cycle de vie du bâtiment

Seul ce qui est mesurable peut être optimisé. Qu'il s'agisse d'une nouvelle construction ou d'une modernisation, SAUTER Vision Center permet d'identifier les potentiels d'amélioration en matière d'exploitation des installations. Un fonctionnement optimal avec un maximum de confort peut ainsi être atteint dans les zones ou les locaux du bâtiment utilisés.

## Une intégration globale des procédures

La connexion d'applications autonomes à une solution de gestion centralisée peut révéler de nouveaux potentiels. SAUTER Vision Center, grâce à son interface standardisée et sa structure flexible, peut ainsi être intégré sans effort aux processus d'entreprise et de travail. L'échange d'informations à l'échelle de l'entreprise et entre les différents départements se traduit donc par des procédures plus efficaces et des délais de réaction plus brefs, au bénéfice des utilisateurs du bâtiment.

## Un système mobile des plus modernes

Si vous êtes responsable de plusieurs bâtiments ou de biens immobiliers décentralisés et que vous êtes constamment en déplacement, vous saurez apprécier les avantages d'un tableau de bord de gestion disponible partout et à tout moment. Via smartphone, tablette ou ordinateur, SAUTER Vision Center fournit à tous les utilisateurs des informations qui leur sont pertinentes, quel que soit l'endroit où ils se trouvent.





Chez soi dans tous les bâtiments.

Commande centralisée et supervision  
pour divers domaines d'activité.

#### Des immeubles de bureaux, écoles et campus universitaires écoénergétiques

Des bâtiments intelligents peuvent créer des environnements professionnels et d'apprentissage plus fiables, plus sûrs, plus productifs et plus confortables, tout en augmentant l'efficacité des ressources. Grâce à l'intégration de systèmes autonomes et d'interfaces vers des applications ERP, SAUTER Vision Center vous procure une vue d'ensemble globale qui permet d'optimiser les performances, l'efficacité d'exploitation et le retour sur investissement tout au long du cycle de vie d'un bâtiment.

#### La fiabilité dans les bâtiments industriels et de production

SAUTER Vision Center regroupe les systèmes, les processus et les consommations énergétiques au sein d'une centrale afin de détecter et de corriger à temps les écarts dans des situations critiques. Grâce à un enregistrement continu des données, les conditions ambiantes, les paramètres d'exploitation et les interventions de l'utilisateur sur les processus de production sont à tout moment disponibles et traçables.

#### Un système conforme aux exigences des hôpitaux, des laboratoires et des installations pharmaceutiques

SAUTER Vision Center répond aux exigences en matière de sécurité applicables aux systèmes de gestion des bâtiments et de l'énergie dans le domaine de l'industrie alimentaire et des sciences de la vie. Le système répond aux exigences de la norme FDA CFR 21 partie 11 et est donc certifiable par cette norme.

#### La sécurité technique dans les aéroports et les gares

La convergence des systèmes Air Side, Terminal Side et Land Side pour l'automatisation des bâtiments représente un véritable défi pour le système de gestion centralisé. SAUTER Vision Center aide les exploitants des plateformes de communication à assurer la disponibilité, l'efficacité énergétique et le confort d'environnements fortement fréquentés.

Une vue d'ensemble et une exploitation facile  
pour tous les utilisateurs.

Navigations thématiques  
et vues personnalisées.

#### Une navigation simple

Le design convivial de SAUTER Vision Center participe à sa grande facilité d'utilisation. D'un simple clic de la souris ou effleurement de l'écran tactile, l'utilisateur accède de manière intuitive à toutes les fonctions de visualisation et de commande. Les données en direct et les historiques graphiques peuvent être affichés directement à partir du plan d'installation. Des vues d'ensemble du confort ambiant et des consommations énergétiques ainsi que divers chiffres indicateurs soulignent le potentiel d'optimisation.

#### Navigations thématiques

Équipe de maintenance, Facility Manager ou responsable de la gestion de l'énergie : l'interface utilisateur de SAUTER Vision Center s'adapte aux tâches et aux préférences de chaque utilisateur. Il est ainsi possible de passer d'une navigation à l'autre dans les domaines Bâtiments et Énergie, et d'utiliser en plus une navigation créée par l'utilisateur lui-même. Vous pouvez également générer rapidement des tableaux de bord, des listes, des graphiques et des rapports pouvant être personnalisés par l'utilisateur.

#### Davantage de flexibilité dans l'automatisation de locaux

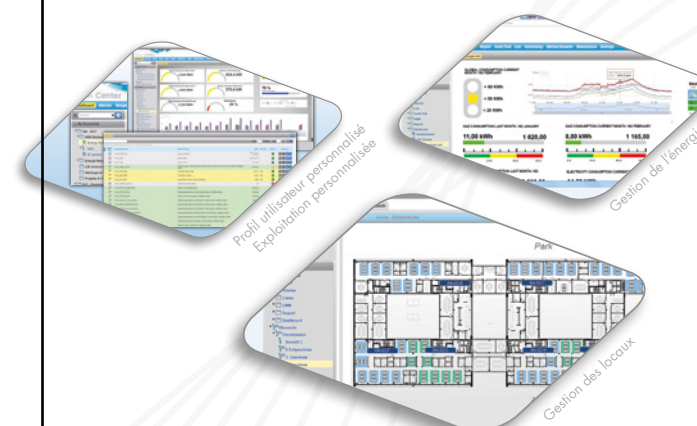
Les exploitants de bâtiments attendent une flexibilité maximale. Avec SAUTER Vision Center, l'ajustement des affectations et des tailles des locaux est l'affaire de quelques clics. La configuration des locaux peut être modifiée facilement dans le logiciel en cliquant sur les trames des locaux.

#### Une exploitation entièrement fiable

Le design intuitif de SAUTER Vision Center adapte automatiquement la représentation des chiffres indicateurs, des diagrammes et des fonctions de gestion des installations techniques à la taille du terminal. L'exploitation dans les tableaux de bord, les visualisations d'images et les listes via tablette, smartphone et PC est par conséquent toujours optimale.

#### Scénarios prédéfinis

Le Scenario Manager permet de planifier et d'exécuter facilement des opérations régulières relatives à toutes les fonctions du bâtiment. Grâce au gestionnaire d'événements ou par le biais de logiciels externes tels que les systèmes de réservation de locaux, l'utilisateur est donc en mesure de programmer ou d'automatiser en un clic un confort optimal dans un local donné, à un moment précis ou durant une période souhaitée.



## Une gestion technique intégrée des bâtiments, de l'énergie et de la maintenance.

Un système modulaire aux multiples talents pour le facility manager moderne.

### Gestion technique de bâtiments Plus

SAUTER Vision Center va bien au-delà des fonctions habituelles d'un système de gestion technique des bâtiments telles que la visualisation, le contrôle, la traçabilité et la commande d'installations techniques. Cette solution vous assiste également dans la gestion de l'énergie et de la maintenance. Elle répond ainsi aux exigences élevées des investisseurs, propriétaires et gérants souhaitant obtenir une exploitation rentable en matière de consommation énergétique et de coûts.

### Module de monitoring énergétique

Avec le module optionnel de monitoring énergétique, SAUTER Vision Center réunit en une seule application la gestion technique de bâtiments et les fonctions de gestion de l'énergie.

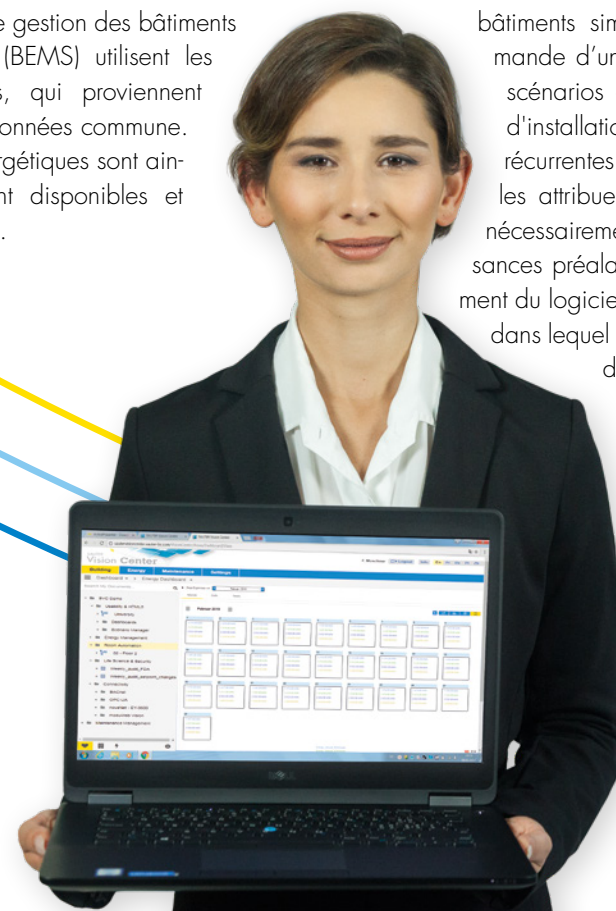
Ce faisant, les deux domaines de cette solution modulaire de gestion des bâtiments et de l'énergie (BEMS) utilisent les mêmes données, qui proviennent d'une base de données commune. Les données énergétiques sont ainsi immédiatement disponibles et toujours actuelles.

### Module de gestion de la maintenance

Le module de maintenance optionnel stocke des informations importantes concernant la planification de la maintenance, les interventions de maintenance et les entretiens préventifs. Les utilisateurs peuvent répertorier les appareils, les moyens d'exploitation et leurs propriétés, définir des intervalles ainsi que des critères de maintenance ou encore documenter les interventions de maintenance. Les données recueillies livrent en effet des informations cruciales sur l'installation, permettent d'adapter individuellement le planning de maintenance à l'exploitation réelle de l'installation et rappellent la date des travaux programmés.

### Scenario Manager

La définition de scénarios pour l'automatisation de bâtiments simplifie considérablement la commande d'une installation. Le gestionnaire de scénarios de SAUTER permet à l'exploitant d'installations de prédéfinir des configurations récurrentes dans SAUTER Vision Center et de les attribuer à des périodes données, sans nécessairement devoir disposer de connaissances préalables approfondies. Le fonctionnement du logiciel est similaire à celui d'un agenda dans lequel il est possible d'entrer intuitivement des rendez-vous en quelques clics. Grâce à la commande simplifiée de SAUTER Vision Center par le biais des scénarios, la gestion de l'installation devient encore plus flexible et économique.



## Protection des investissements, amélioration constante de l'exploitation des bâtiments.

Un système tourné vers l'avenir grâce à son extensibilité et ses normes.

### Disponible n'importe quand et n'importe où

En tant que solution web de gestion technique de bâtiments au format standard HTML5, SAUTER Vision Center est indépendant du système d'exploitation et par conséquent compatible avec tout navigateur Internet, qu'il s'agisse de Linux, Unix, iOS, Android ou Windows. Il n'y a pas besoin d'installer de programmes supplémentaires ni de plug-in.

### Des protocoles standardisés

Le client BACnet certifié de SAUTER Vision Center et le client OPC-UA permettent de raccorder quasiment tous les modules et sources d'information du bâtiment. Grâce aux protocoles standardisés, il est possible de connecter aussi bien des appareils SAUTER que des appareils tiers. SAUTER Vision Center comprend une passerelle OPC-UA / DA pour l'intégration de serveurs OPC DA d'anciennes générations. De plus, il fonctionne en tant que serveur OPC UA, afin que toutes les informations de gestion technique de bâtiments puissent être intégrées par d'autres applications via un client OPC UA.

Ces nombreuses possibilités d'intégration des protocoles les plus variés, tels que M-Bus, Modbus, LON et les serveurs OPC spécifiques à l'installation, de même que BACnet, apportent au logiciel de GTB une flexibilité maximale dans la commande de différentes générations d'installations et sections de bâtiments. Cette pluralité rend possible une migration planifiée et successive de sections de bâtiments vers le système central de gestion technique SAUTER Vision Center.

### Intégration du standard SAUTER existant – novaNet

Un des objectifs essentiels que se fixe SAUTER est l'intégration économique des installations novaNet EY3600 dans SAUTER Vision Center. Grâce à l'intégration directe de novaNet, les installations existantes peuvent bénéficier d'un système de GTB ultramoderne sans devoir remplacer les unités de gestion locale existantes. La migration des installations en place se déroule ainsi de manière fluide, progressive et peu coûteuse.





# Protection des investissements, amélioration constante de l'exploitation des bâtiments.

Un système tourné vers l'avenir  
grâce à son extensibilité et ses normes.

## Interface pour d'autres lots techniques et systèmes

Même les lots techniques en dehors du domaine CVC et des applications spécifiques à certaines branches professionnelles peuvent être connectés à SAUTER Vision Center au moyen de l'interface API. En font par exemple partie les systèmes de protection contre les incendies, la surveillance vidéo, la commande des ascenseurs, le contrôle d'accès et les logiciels ERP. Le client a donc également l'opportunité de développer des applications individuelles pour SAUTER Vision Center. Des possibilités d'intégration supplémentaires sont également disponibles sur les serveurs OPC et les passerelles correspondantes.

## Intégration informatique

SAUTER Vision Center (SVC) utilise les dernières technologies logicielles et s'appuie sur Microsoft SQL et Internet Information Server (IIS). SVC peut bien sûr être installé sur des machines virtuelles et employer les infrastructures informatiques définies par le client. Si nécessaire, les différentes composantes du programme, telles que MS SQL, SVC Core avec IIS ou encore le service d'acquisition des données SVC peuvent également être installées sur des machines séparées, ce qui est particulièrement utile dans le cadre de grands projets.

C'est justement au sein des grandes entreprises, où la gestion des utilisateurs est gérée de manière centralisée, que la fonction LDAP est particulièrement exploitée et que SVC est intégré aux structures Active Directory de Microsoft.

## Une sécurité irréprochable

La communication de SAUTER Vision Center est sécurisée par des protocoles cryptés. Si besoin, une protection supplémentaire de la communication peut être ajoutée à l'aide de réseaux privés virtuels (VPN). Il est de plus possible de définir des critères minimum d'authentification et de sécurisation des mots de passe.

Avec son journal utilisateur pour la garantie du suivi et ses fonctions supplémentaires de conformité FDA, SAUTER Vision Center est également approprié pour des projets soumis à certification dans les milieux des sciences de la vie et de l'industrie pharmaceutique.

## Annecy Bio-Chaleur

La chaufferie biomasse Annecy Bio-Chaleur produit de l'énergie de chauffage à partir de bois et de gaz naturel pour tout un quartier. Avec SAUTER Vision Center, ses exploitants disposent à tout moment d'une vue d'ensemble complète des données relatives à la centrale d'énergie et aux sous-stations réparties sur le réseau. La ville d'Annecy mise sur la transition vers les énergies renouvelables : le passage des combustibles fossiles à l'utilisation de bois réduit les émissions de CO<sub>2</sub> de 12 000 tonnes chaque année.

## Vue d'ensemble centralisée

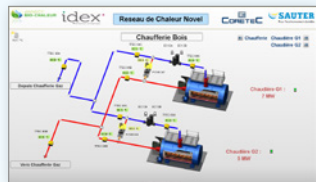
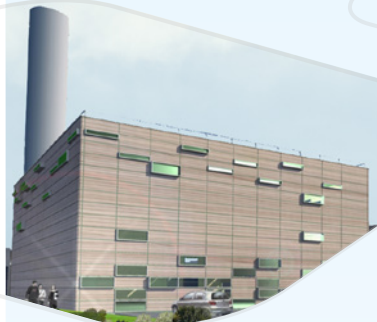
Annecy Bio-Chaleur peut commander et visualiser à tout moment l'ensemble de ses installations par l'intermédiaire de SAUTER Vision Center. Le personnel exploitant de la chaufferie située au nord-est de la ville dispose ainsi constamment d'une vue d'ensemble sur le fonctionnement de la centrale et des 15 sous-stations réparties sur le réseau.

## Suivi efficace du rendement et de la consommation

Toutes les sous-stations du réseau transmettent à la centrale des données concernant notamment leur rendement, leur consommation énergétique, le volume d'eau utilisé et la pression dans les conduites. À l'aide de ces informations, SAUTER Vision Center peut contrôler efficacement le réseau de chauffage dans son ensemble. De plus, la fonction de visualisation en trois dimensions fournit au personnel une vue d'ensemble claire et rapide des composants du système.

## Profils spécifiques pour utilisateurs externes

Des utilisateurs externes peuvent également se connecter à SAUTER Vision Center via un profil spécifique avec des vues et droits d'accès restreints. L'administration municipale, dotée de divers profils utilisateurs, ou encore les gestionnaires d'immeuble, peuvent de la sorte suivre en temps réel l'évolution des chiffres indicateurs de la chaufferie Annecy Bio-Chaleur.



Visualisation tridimensionnelle de la chaufferie biomasse dans SAUTER Vision Center.



Visualisation d'une sous-station et de ses principales valeurs de compteur (notamment énergie, pression, quantité d'eau ou température).

## L'institution Paulinenpflege de Winnenden

L'institution Paulinenpflege de Winnenden, près de Stuttgart, offre sur ses 11 sites un environnement accueillant aux personnes en situation de handicap. Suite à une phase de modernisation réussie, SAUTER Vision Center assiste la Paulinenpflege dans son exploitation écologique de sources d'énergie innovantes.

Depuis près de 200 ans, les employés de la Paulinenpflege à Winnenden viennent en aide aux enfants, adolescents et adultes en situation de handicap. En 2013, cette institution riche en tradition a décidé de procéder à une amélioration de la performance énergétique de ses sites et a confié ce projet ambitieux à SAUTER.

### Une réduction de la consommation énergétique sur tous les sites

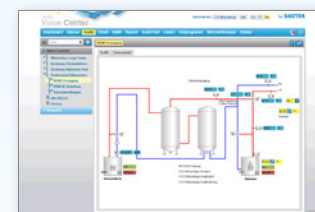
Afin de réduire la consommation en ressources des sites vieillissants, le processus de rénovation était basé sur l'installation de pompes à chaleur modernes et d'un stockage de glace, ainsi que sur la récupération de la chaleur résiduelle et le chauffage à copeaux de bois.

Les différentes finalités de ces bâtiments, de même que des conditions techniques tout aussi variées, ont représenté un véritable défi.

La Paulinenpflege fait aujourd'hui appel à SAUTER Vision Center pour le contrôle et la visualisation de tous les équipements techniques et des flux d'énergie. Cette solution web permet au personnel technique de conserver une vue d'ensemble et, si nécessaire, d'intervenir à distance pour procéder à des corrections. La modularité et la flexibilité de SAUTER Vision Center sont également garantes d'une intégration ultérieure optimale des autres sites au système global.

« Nous proposons nos services à bon nombre de sites situés dans un rayon de 15 km autour de Winnenden. SAUTER Vision Center nous assiste de manière décisive dans la concrétisation du nouveau concept énergétique en nous permettant, par exemple, de surveiller à distance les différentes données des bâtiments ou, de par sa flexibilité et son extensibilité, de mettre en œuvre les phases de modernisation futures. »

Ulrich Speidel, directeur technique de la Paulinenpflege



Visualisation de la commande de l'installation de chauffage biomasse avec utilisation du chauffage au fioul, si nécessaire (Paulinenhof).



Visualisation de l'installation de chauffage et de refroidissement (Winnenden) : accumulateur de glace, récupération de chaleur et absorbeur solaire pour la régénération de l'accumulateur de glace.

## Treant Zorggroep

Pour la situation des patients dans les hôpitaux et les établissements de soins, l'expertise du personnel médical est certes cruciale, mais aussi le bon fonctionnement de tous les dispositifs techniques. C'est pourquoi l'automatisation de bâtiments joue un rôle primordial pour la santé et la sécurité des patients ainsi que du personnel.

Le groupe Treant Zorggroep œuvre en permanence à l'optimisation de ses dispositifs. Ceux-ci comprennent des installations techniques complexes, telles que des unités de conditionnement d'air de salles d'opérations, des systèmes de régulation de la surpression et de la dépression dans les laboratoires ainsi que des systèmes de régulation de la température et de l'humidité de l'air. Treant Zorggroep place donc l'automatisation de bâtiments au cœur de ses installations techniques.

### La technologie au service de vos utilisateurs

SAUTER Vision Center constitue la jonction entre les utilisateurs et la technologie en place : une interface utilisateur centrale pour des systèmes intégrés de toutes générations et de divers fournisseurs répartis sur plusieurs sites.

Le système de gestion technique des bâtiments, entièrement basé sur le web, est intégré au réseau de l'entreprise dans son intégralité, ce qui le rend accessible depuis n'importe quel endroit. Les utilisateurs peuvent donc partager des informations entre différents sites tout en bénéficiant d'un système rendu plus efficace par son homogénéité.

Sur le site de Treant Zorggroep, deux hôpitaux et un foyer sont visualisés et contrôlés en première ligne. Les utilisateurs jouissent donc d'une exploitation cohérente, bien que le logiciel de GTB associe en un système des appareils SAUTER BACnet de la famille modulo 5, des appareils BACnet provenant d'un autre fabricant, ainsi que SAUTER novaNet. Treant Zorggroep profite ainsi des avantages d'un système de GTB récent et basé sur la technologie HTML5 sans devoir remplacer ses équipements techniques existants. Cette migration graduelle et donc économique des différents sous-systèmes a représenté un facteur déterminant dans leur décision d'opter pour SAUTER Vision Center.



Contrôle de la température et régulation des locaux à l'hôpital Schepers (Emmen)



Régulation et contrôle des installations de refroidissement à l'hôpital Bethesda (Hoorveen)

### À propos de Treant Zorggroep

Treant Zorggroep est à la tête de trois hôpitaux et de 20 établissements de santé et d'accueil des personnes âgées. Le groupe est accrédité pour les traitements médicaux, les soins infirmiers et gériatriques ainsi que pour la rééducation. Basé dans le nord des Pays-Bas, il emploie 6 500 personnes et 250 médecins spécialistes au service d'une zone de 300 000 habitants.





## HANNOVER MESSE

Qu'il passe par l'Internet des objets, l'industrie 4.0 ou l'industrie intégrée, le chemin nous menant au futur numérique passe forcément par la Deutsche Messe AG. Depuis septembre dernier, 16 des 24 halls d'exposition sont équipés de la toute dernière solution de gestion technique des bâtiments SAUTER Vision Center basée sur Internet afin d'assurer la transformation numérique du salon.

### Une solution intelligente pour des zones étendues

Lors du renouvellement du système de gestion technique des bâtiments, Deutsche Messe a opté pour une solution logicielle multiplateformes et « full web » : SAUTER Vision Center. Grâce à la norme HTML5, les opérateurs ont également à leur disposition, sur n'importe quel PC, tablette ou smartphone, une interface utilisateur conviviale pour commander et visualiser de façon uniforme les systèmes de chauffage, ventilation, climatisation et réfrigération, répartis sur l'ensemble du site.

Basée sur une structure modulaire avec des protocoles standardisés tels que BACnet et OPC UA, ainsi que sur la connexion des unités novaNet existantes, l'intégration de la structure hétérogène et étendue du système est résolue de manière optimale. SAUTER Vision Center est intégré à l'infrastructure informatique existante de la Deutsche Messe AG, avec des fonctions informatiques supplémentaires telles qu'une sécurité d'accès accrue, un journal utilisateur et une connexion LDAP. Cela garantit également l'uniformité de l'enregistrement et de la gestion des données d'accès utilisateur, à l'échelle de toute l'infrastructure informatique et de la solution de gestion technique du bâtiment.

### Une utilisation optimale des ressources

Sur l'ensemble du parc des expositions, SAUTER Vision Center collecte et surveille plus de 34 000 points de données issus de ses propres systèmes de différentes générations, dans plus de 900 images d'installation. De leur côté, les facility managers ont accès aux données d'exploitation de tous les lots techniques, en tout lieu et à toute heure, et peuvent si nécessaire régler les paramètres correspondants à distance.



#### Deutsche Messe AG

Fondée en 1947 à Hanovre sur le terrain d'un ancien hangar d'aviation, la société d'organisation de salons dispose de 58 000 mètres carrés d'espace ouvert, de 463 285 mètres carrés d'espace intérieur répartis dans 24 halls et plusieurs pavillons.



## Munich's Bavaria Towers

Les Bavaria Towers comptent parmi les projets de construction les plus spectaculaires réalisés ces dernières années à Munich. Tous les bâtiments sont certifiés durables et équipés d'une gestion technique des bâtiments de pointe signée SAUTER, parfaitement intégrée dans l'architecture exceptionnelle imaginée par le bureau Nieto Sobejano Arquitectos de Madrid.

L'ensemble de gratte-ciels, composé de trois tours de bureaux et d'une tour d'hôtel, d'une hauteur de 46 à 83 mètres, offre des conditions idéales pour les entreprises et les clients qui apprécient une infrastructure et un confort de première classe. Les bâtiments, conçus comme des bâtiments verts, forment un tout harmonieux qui mettra en valeur et redéfinira la limite est de Munich.

En fonction du concept énergétique et spatial de chaque bâtiment, des stratégies de régulation sur mesure sont mises en place, telles que la régulation basée sur les prévisions météorologiques, mais aussi un enregistrement étendu de la consommation avec gestion de l'énergie et moniteur Green Building. Des solutions telles qu'une gestion technique sophistiquée de bâtiments sont essentielles pour atteindre le haut niveau de durabilité recherché, attesté par la certification de bâtiments DGNB et LEED.

SAUTER Vision Center est utilisé pour la gestion technique des bâtiments des Bavaria Towers. Il assure la visualisation, le contrôle et la commande des systèmes primaires ainsi qu'un confort optimal en liaison avec l'automatisation intégrale des locaux.

Dans l'une des tours, la « Blue Tower », SAUTER Vision Center permet également de réduire au minimum les coûts liés à une réorganisation des bureaux. En cas de modification de l'agencement de l'espace, seule une adaptation au niveau du logiciel est nécessaire pour la climatisation. La fonction « Flexible Room Automation » permet d'affecter des zones de local aux nouveaux espaces à définir, c'est-à-dire de concevoir et d'adapter de manière flexible la taille des bureaux. L'adaptation est possible en cours d'exploitation, de sorte que la climatisation est immédiatement de nouveau fonctionnelle. Cela permet d'économiser du temps et de l'argent et peut se faire au sein de l'espace loué sans aucune modification structurelle du matériel ou étude de projet.



## L'Office européen des brevets (OEB) aux Pays-Bas

L'Office européen des brevets (OEB) est la plus grande organisation européenne, après la Commission européenne, et emploie 2 700 personnes aux Pays-Bas. Elle possède également des bureaux à Munich, Berlin, Bruxelles et Vienne. L'OEB accorde des brevets aux inventeurs et aux entreprises : une seule demande de brevet permet ainsi d'obtenir une protection par brevet dans un maximum de 44 pays membres. L'OEB donne par ailleurs accès à plus de 100 millions de documents de brevet, qui peuvent être utilisés librement pour les recherches relatives aux innovations et les développements technologiques.

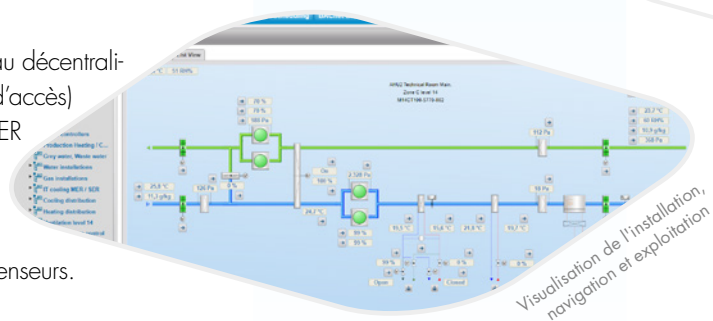
### Un contrôle multi-métiers des bureaux

Les quelque 2 160 pièces sont toutes équipées d'une technologie intégrée pour la régulation climatique, l'éclairage et la protection solaire. Les armatures d'éclairage et les capteurs de présence font partie intégrante de l'automatisation via DALI. La position de la fenêtre est détectée à des fins énergétiques, et le confort climatique est garanti grâce à des plafonds climatiques munis d'une vanne à 6 voies permettant de basculer entre le chauffage et le refroidissement. La régulation s'effectue à l'aide d'une vanne de régulation indépendante de la pression. L'application intelligente de cette technique a grandement facilité le réglage hydraulique, le débit souhaité pour le chauffage et le refroidissement étant simplement réglé à partir du système de GTB pour chaque pièce.

SAUTER Vision Center permet de redistribuer les espaces de bureau sans effort, via l'écran. La fonction « Gestion flexible des locaux » prend ensuite en charge la redistribution technique des différentes zones du local. L'utilisation d'une telle solution intelligente implique de ne plus avoir à ouvrir les plafonds en cas de modifications futures, que ce soit pour la taille ou l'adaptation des différents bureaux.

### Une intégration parfaite des systèmes

Le système d'automatisation n'est pas seulement intégré au niveau décentralisé. Le système de gestion de la sécurité (y compris le contrôle d'accès) fait également partie intégrante du système de gestion du SAUTER Vision Center au niveau central. Les systèmes d'ascenseurs et de transport sont aussi intégrés et visualisés dans le système de gestion technique de bâtiments, de manière à pouvoir consulter à tout moment des informations sur la position des différents ascenseurs.



## SHiFT Paris

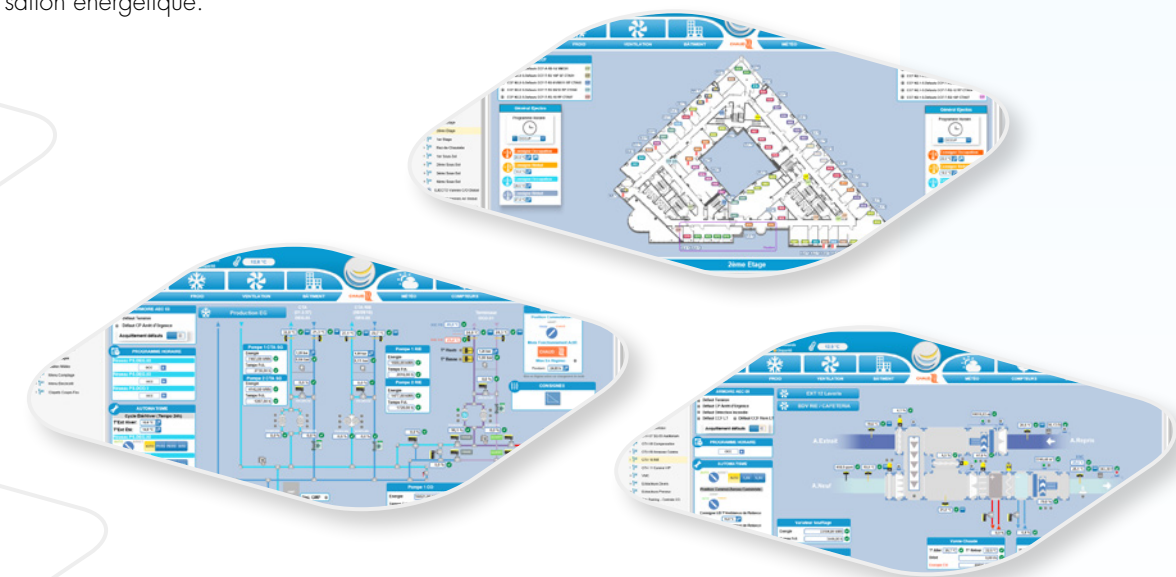
Équipé des systèmes SAUTER dernière génération, le complexe de bureaux SHiFT a la particularité de se trouver aussi bien à Paris que dans sa banlieue - plus précisément à Issy-les-Moulineaux. Il abritera le nouveau siège social de Nestlé France.

Le complexe SHiFT abrite environ 46 000 mètres carrés de bureaux, répartis sur sept étages et pouvant accueillir environ 3 600 personnes. Depuis sa remise en état, il est en passe de devenir un bâtiment intelligent, moderne et écoénergétique : SHiFT a en effet fait le choix de la géothermie pour réduire sa consommation énergétique.

En outre, l'implémentation de SAUTER Vision Center, solution de gestion technique des bâtiments basée sur le web et le standard HTML5, viendra améliorer davantage le confort et le bien-être des employés et des visiteurs. SAUTER Vision Center intègre la surveillance des contacts de fenêtre, la ventilation, la commande d'éclairage et de stores, ainsi que des consignes en fonction du temps.

La famille de systèmes SAUTER modulo 5 avec la station d'automatisation de locaux eocs504, exploitée avec SAUTER Vision Center, assure l'optimisation de la consommation d'énergie grâce à des options de commande précises.

Le module de gestion d'énergie de SAUTER Vision Center surveille et visualise d'autres compteurs d'énergie et les mets à disposition de processus d'optimisation énergétique.





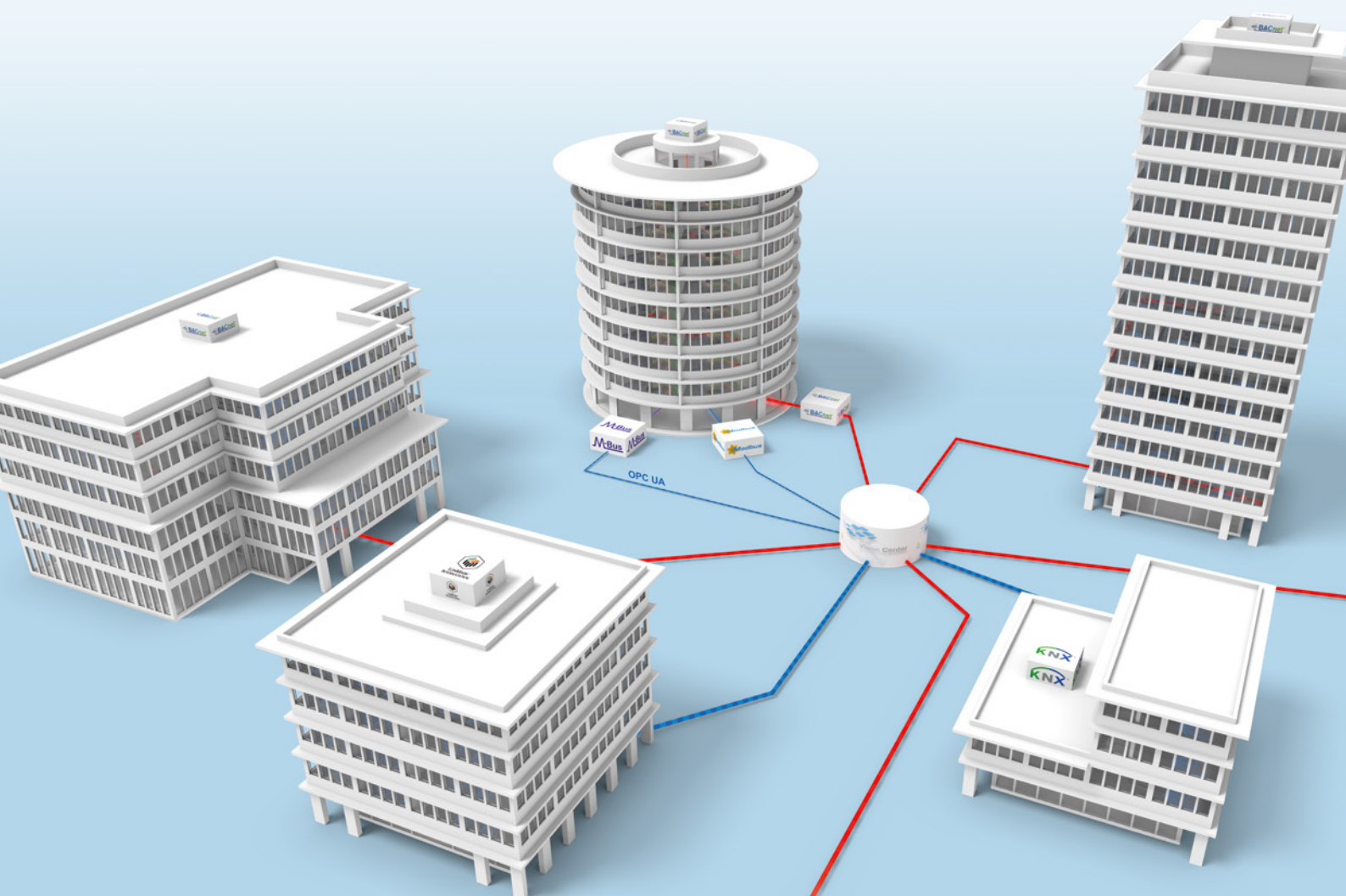
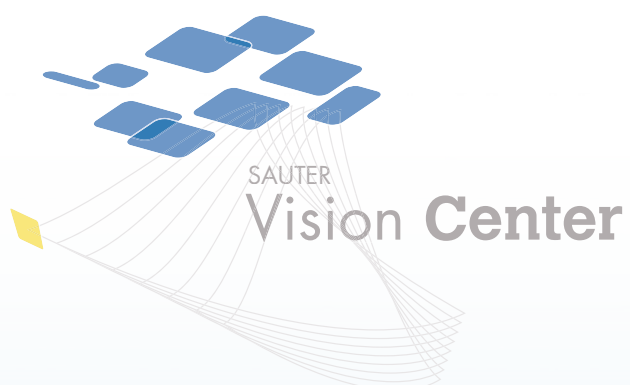
Systems

Components

Services

Facility Services

P100012474



[www.sauter-controls.com](http://www.sauter-controls.com)

Sous réserve de modifications. © 2019 Fr. Sauter AG

 **SAUTER**  
Pour l'environnement durable.