

FXV 33** EasySwitch: Elektrischer Verteiler für Stellsignale



FXV3308F011

Ihr Vorteil für mehr Energieeffizienz

Verteiler für intelligente und energieeffiziente Regelungen mit variabler Kanalzuordnung

Eigenschaften

- Zur Ansteuerung von maximal zwölf thermischen Stellantrieben und Anschluss von bis zu acht Raumthermostaten
- Flexible Zuordnung der Stellantriebe über Drehschalter zu den Raumthermostaten
- Verteilung der Spannungsversorgung, Stellsignale und eines gemeinsamen Zeitprogramms für Raumbediengeräte
- Einfache Änderung der Kanalzuordnung ohne Umverdrahtung
- Pumpenlogik zur Ansteuerung einer Umwälzpumpe
- Eingang für Zeitschaltuhr zur individuellen Weitergabe von Zeitbefehlen an die Heizzonen
- LED-Statusanzeigen für Netzbetrieb, Pumpenlogik und aktive Heizkanäle
- Integrierte Kabelführung, werkzeuglose Klemmenanschlusstechnik
- Montage auf DIN-Schiene oder wahlweise Wandmontage

Technische Daten

Elektrische Versorgung		
	Speisespannung	230 V~, ±10%, 50...60 Hz
	Verteilersicherung 230 V	T4AH (5 × 20 mm)
Kenngrossen		
	Regelkreise/Heizzonen ¹⁾	Max. 8 Eingänge
	Uhrenkanal/Absenkung	Ja
Umgebungsbedingungen		
	Zul. Umgebungstemperatur	0...50 °C
	Zul. Lagertemperatur	-20...70 °C
	Zul. Umgebungsfeuchte	10...85% rF
Eingänge/Ausgänge		
Ausgänge	Anzahl Antriebe	Max. 12 thermische Stellantriebe (für Heizkreise)
	Pumpenanschluss	Max. 2 (1) A
Eingänge	Absenkung	Kontakteingang
Konstruktiver Aufbau		
	Gehäusematerial	Kunststoff PC-ABS, schwarz (ähnlich RAL9005) Schwer entflammbar nach UL94V-0
	Deckelmaterial	Kunststoff PC, grau transparent Schwer entflammbar nach UL94V-0
	Montage	Einbaugerät, DIN-Schiene, 35 mm oder optional Anschraubmontage
	Masse B × H × T	350 × 100 × 52 mm
Anschlussklemmen/Leitung		
	Anschlussklemmen	Federzug-Steckklemmen
	Leitungsquerschnitt	0,5...1,5 mm ²
	Anschlussleitung	massiv: NYM-J/NYM-O (max. 5 × 1,5 mm ²) flexibel: H05V2V2H2-F
	Kabelklemmvorrichtung	Im Gehäuse integrierte werkzeuglose Kabelbefestigungsstellen
Normen, Richtlinien		
	Schutzart	IP20 (EN 60730)

¹⁾ Raumthermostate TRA oder TRT:
TRA: max. fünf AXT2 pro Heizzone
TRT: max. sechs AXT2 pro Heizzone



	Schutzklasse	II (EN 60730)
CE-Konformität	EMV-Richtlinie 2014/30/EU	EN 60730-1, Wohnbereich
	Niederspannungsrichtlinie 2014/35/EU	EN 60730-1 & -2-9 Typ 1C

Typenübersicht

Typ	Nennspannung	Eigenschaften	Kanäle	Gewicht
FXV3308F011	230 V~	Heizen/Kühlen mit Absenkung, Pumpenlogik und LED-Anzeige	8	0,58 kg

Funktionsbeschreibung

Der FXV 33** Easy Switch dient als elektrischer Verteiler für thermische Stellantriebe von Raumheizungen (Fussbodenheizungen).

Der Verteiler wird im Schrank des Bodenheizungsverteilers eingebaut. Er liefert die Stromversorgung für die angeschlossenen Thermostate und Ventile und ein gemeinsames Zeitprogramm.

Der Verteiler leitet die Raumreglerbefehle an die thermischen Stellantriebe weiter.

Kanalwahl

Durch die zwölf Drehschalter können jedem Raumthermostat individuell ein oder mehrere thermische Stellantriebe zugeordnet werden.

Zeitsignal

Die Klemme ☺ dient als Zeitkanal zur Absenkung der eingestellten Temperatur. Das Zeitprogramm kann entweder durch einen TRA 421 oder durch eine externe Schaltuhr vorgegeben werden. Durch den entsprechenden Anschluss können alle Heizzonen zeitabhängig abgesenkt werden.

Pumpensteuerung

Über die vorgesehenen Klemmen kann eine Pumpe direkt angesteuert werden. Die Pumpenlogik dient zur bedarfsabhängigen Ansteuerung der Pumpe. D. h., sobald ein Stellantrieb aktiv ist, geht die Pumpe in Betrieb. Ist keiner der angeschlossenen Stellantriebe angesteuert, wird die Pumpe abgeschaltet.

Bestimmungsgemäße Verwendung

Dieses Produkt ist nur für den vom Hersteller vorgesehenen Verwendungszweck bestimmt, der in dem Abschnitt «Funktionsbeschreibung» beschrieben ist.

Hierzu zählt auch die Beachtung aller zugehörigen Produktvorschriften. Änderungen oder Umbauten sind nicht zulässig.

Projektierungs- und Montagehinweise



Hinweis

Um den Verteiler integrieren zu können, muss ein Eingriff in das 230-Volt-Netz erfolgen. Arbeiten am 230-Volt-Netz dürfen nur von Elektrofachkräften durchgeführt werden. Zugang von Laien und Kindern verhindern.

Montageort

Die Geräte sind nur für trockene, geschlossene Innenräume geeignet (Einbau im Schrank des Bodenheizungsverteilers). Der Einsatz im Freien, in Feuchträumen sowie in Nasszellen ist unzulässig. Montage auf DIN-Schiene oder an der Wand mittels Schrauben (nicht mitgeliefert).

Anschluss



ACHTUNG!

Durch das Abnehmen des Deckels werden blanke, stromführende Teile zugänglich.

- ▶ Gerät vor dem Öffnen spannungsfrei schalten.
- ▶ Elektrische Leitungen nicht an Wasserleitungen befestigen und fern von scharfe Kanten und heißen Oberflächen halten.
- ▶ Beschädigte Kabel umgehend reparieren oder ersetzen.
- ▶ Metallteile erden.



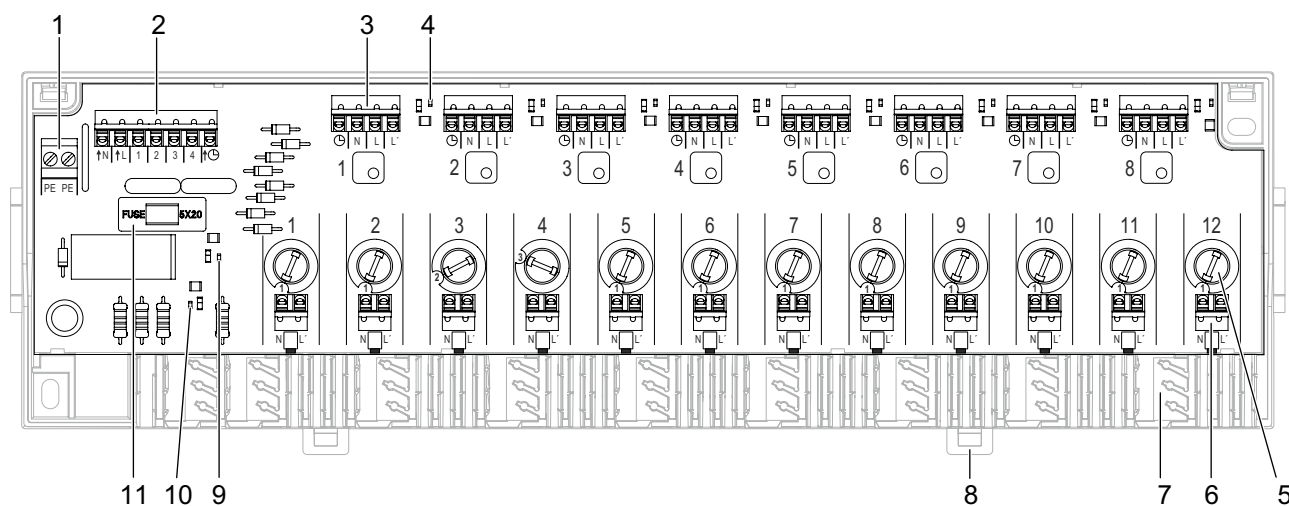
ACHTUNG!

Die Leistung der thermischen Stellantriebe darf in Summe nicht die maximal erlaubten Schaltleistungen der Raumthermostate übersteigen. Es darf nur ein thermischer Stellantrieb pro Ausgang und ein Raumthermostat pro Eingang angeschlossen werden.

Das Anschlusskabel durch die Kabelklemmvorrichtung ins Gehäuse führen. Der Kabelmantel darf nicht beschädigt sein.

Nur die oben angegebenen Kabeltypen verwenden. Alle Anschlussleitungen müssen rutschfest in die Kabelbefestigungsstellen passen. Silikon-Ummantelungen sind nicht zulässig.

Aufbau und Komponenten



- (1) Schutzerde
- (2) Versorgung und Pumpenlogik mit Eingang für externe Schaltuhr
- (3) Anschlüsse 1 bis 8 für Raumthermostate (Regelkreise) mit Federzug-Steckklemmen
- (4) Kanal-LEDs 1 bis 8
- (5) Drehschalter 1 bis 12 zur einfachen Zuordnung der thermischen Stellantriebe
- (6) Anschlüsse 1 bis 12 für thermische Stellantriebe (Heizzonen)
- (7) Einführungsstellen
- (8) Schnellverschlüsse zur Hutschienenmontage
- (9) Power-LED
- (10) Pumpen-LED
- (11) Sicherung zum Überlastschutz, Typ: T4AH (5 × 20 mm)

LED-Anzeige

LED (dauerhaft grün)	Beschreibung
Power-LED (Position 9)	An: Gerät in Betrieb Aus: Gerät außer Betrieb
Kanal-LEDs (Position 4)	An: Heizzone aktiv Aus: Heizzone aus
Pumpen-LED (Position 10)	An: Pumpe aktiv Aus: Pumpe inaktiv

Normen und Richtlinien

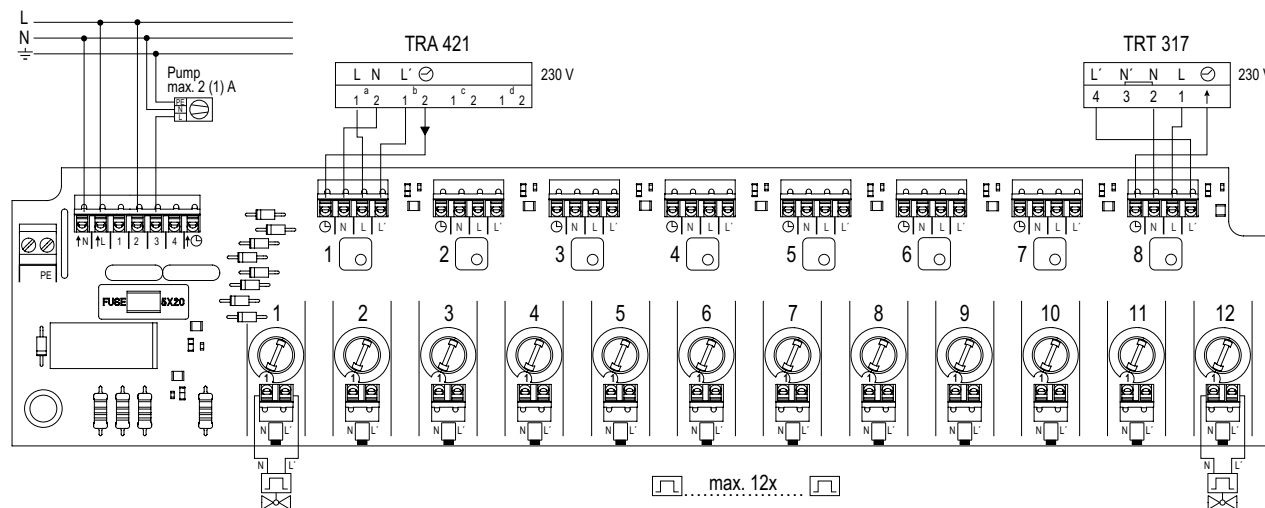
Der FXV 33** Easy Switch ist normgeprüft. Die einschlägigen EU-Richtlinien sind berücksichtigt.

Entsorgung

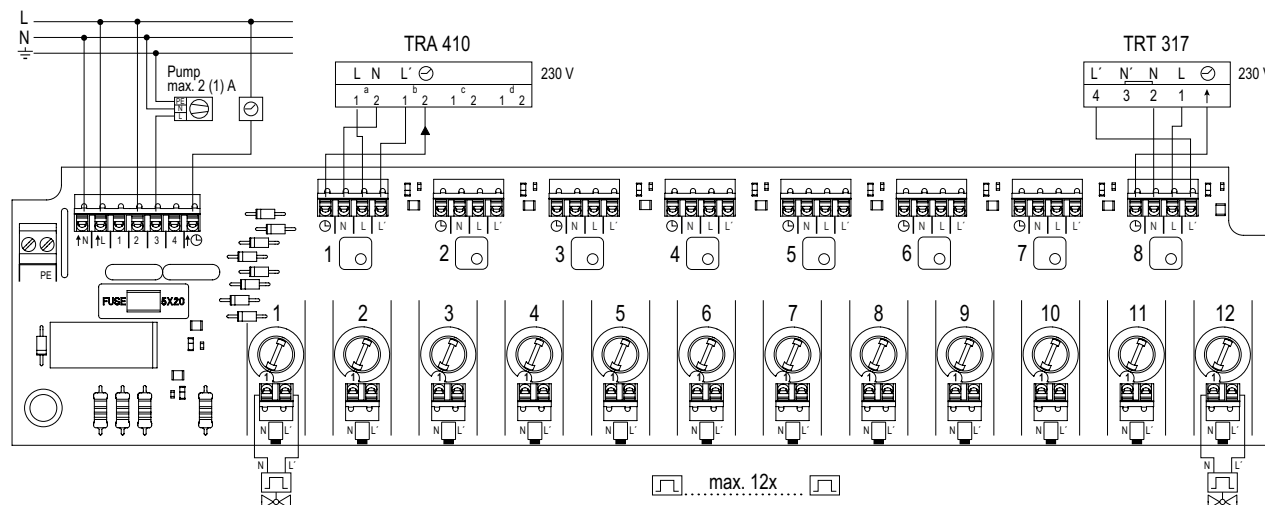
Bei einer Entsorgung ist die örtliche und aktuell gültige Gesetzgebung zu beachten. Weitere Hinweise zu Material und Werkstoffen entnehmen Sie bitte der Material- und Umweltdeklaration zu diesem Produkt.

Anschlussplan

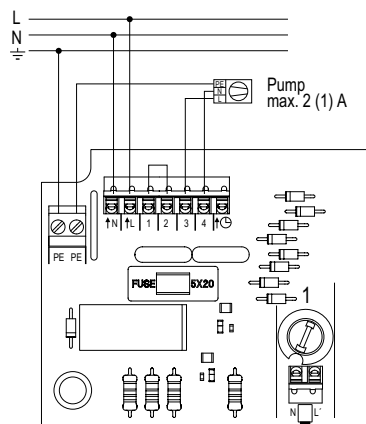
FXV 33** mit TRA 421 als Schaltuhr



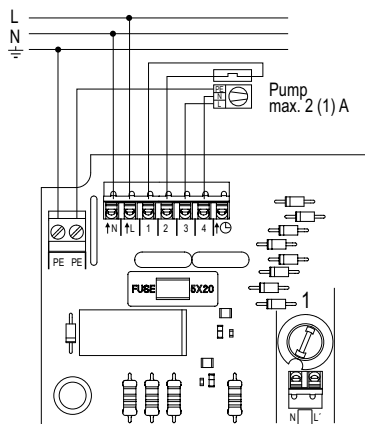
FXV 33** mit externer Schaltuhr



FXV 33** Pumpendirektanschluss



FXV 33** Pumpendirektanschluss mit Vorlauftemperaturbegrenzung



Massbild

Alle Masse in Millimeter.

