

Der Atrium-Business-Park in Luxemburg: Sauter-Technologie als Beitrag zur Steigerung der Lebensqualität und der Produktivität.



Bereits im ersten Jahr nach ihrer Gründung wurde SRL (Sauter Régulation Luxembourg) mit der technischen Realisierung eines Grossprojekts im Atrium-Business-Park beauftragt: das Einrichten einer zentralisierten Gebäudeleittechnik in repräsentativen Büroräumen mit einer Fläche von mehr als 47 000 m² und Nebenzonen von mehr als 3000 m².

Auf Betreiben des luxemburgischen Planers hin unterbreitete die Firma SITLUX (eine Tochtergesellschaft der französischen TAMARINDI) dem Bauherrn IKOGEST den Vorschlag, die Planung der Anlage auf Basis eines Gebäudemanagementsystems von Sauter zu realisieren.

Eine Anlage mit Spitzentechnologie

Das Konzept der Anlage beruht auf dem Prinzip der „Trigeneration“, also der Kraft-Wärme-Kälte-Kopplung:

Zwei Gasmotoren, die mit Wasser aus dem Kreislauf der Niedertemperaturheizung gekühlt werden, produzieren den zum Betrieb der Anlage nötigen Strom. Zwei Heizkessel bringen dann (eventuell abwechslungsweise) dieses Wasser auf konstante 90° C, um damit die Absorptions-Kühlaggregate zu versorgen.

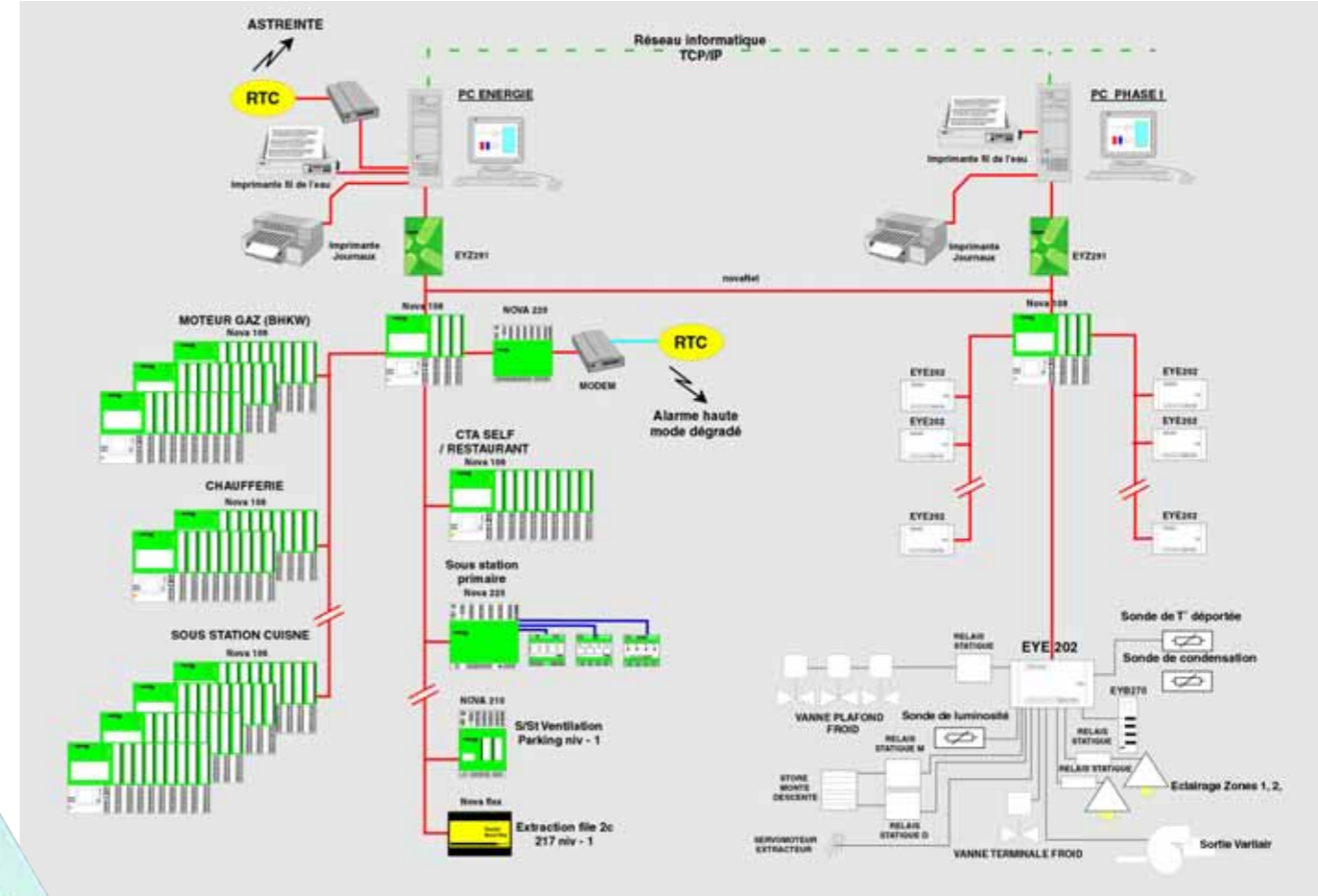
Das empfindliche Gleichgewicht dieser Kopplung wird vom Gebäudemanagementsystem Sauter EY3600 novaPro 32 überwacht.

Angesichts des hohen Standards, der in diesem Projekt gefordert wird, sollen auf Zeit sämtliche technischen Einrichtungen doppelt geführt werden, um so eine totale Betriebssicherheit gewährleisten zu können.

Der Projektumfang

Das Projekt wird in mehreren Phasen ausgeführt. Die erste Phase umfasst gesamthaft nahezu 300 EY3600 Automationsstationen und Einzelraumregler ecos mit insgesamt ca. 10 000 Datenpunkten.

Die Automationsstationen überwachen nicht nur den Vorgang der „Trigeneration“, sondern steuern und regeln auch die Luftaufbereitungsanlagen im gesamten Bürokomplex und in Nebengebäuden wie den Restaurants oder Parkhäusern. Die Komfortfunktionen der Bürozone und die Steuerung der Beleuchtungstärke, der Jalousien und die Regelung der Kühldecken werden durch die Einzelraumregler EY3600 ecos ausgeführt. In den einzelnen



Büros können über Bedieneinheiten die gewünschten Klimaverhältnisse vorgegeben werden.

Fazit

Für die noch junge Agentur in Luxemburg ist dieses Projekt ein gelungener Beginn, ihre Kompetenz und Motivation unter

Beweis zu stellen. Die Dienstleistungen wurden gänzlich von unserem kleinen luxemburgischen Team mit Unterstützung der Regionaldirektion in Nancy (Frankreich) erbracht. Die Realisierung der weiteren geplanten Ausbauphasen wird mit Freude erwartet.

michel.marchand@fr.sauter-bc.com



Jean-Luc Hilpert Thierry Holtzner

SAUTER RÉGULATION
40 a, rue Robert Schuman
L - 5751 FRISANGE
Tel.: 00352 26 67 18 80
Fax: 00352 26 67 18 81