

Les composants Sauter procurent en toute sécurité l'air correct dans les laboratoires et les salles blanches.

Les meilleurs concepts pour les installations techniques en matière de ventilation et de sécurité ne sont rien sans reconsidérer correctement l'installation au moyen de composants de haute qualité. Qu'il s'agisse d'une solution électronique ou pneumatique, qu'elle soit communicante ou qu'elle puisse être insérée dans d'anciennes zones sous protection, Sauter a le hardware de système correspondant à toutes les applications.

Les plus hauts standards industriels avec des appareils pouvant être affectés à des zones individuelles

Des composants, disponibles sans problème et d'une longévité assurée appartenant au programme des produits pneumatiques, protègent les productions en salles blanches dans un environnement industriel. Les régulateurs pneumatiques de débit volumétrique et les commandes de volets de Sauter représentent dans le cas présent le sommet des solutions techniques des systèmes de régulation pour salles blanches. On peut livrer des boîtiers de débit volumétrique

en différents matériaux (tôle d'acier, acier inox, matière plastique), complètement équipés avec régulateur et commande mécanique.

Solutions sous forme de système pour extraction d'air en laboratoire - y compris pour les anciennes installation de sécurité

On peut également faire fonctionner, conformément aux directives, des extractions en laboratoire dans des zones exposées au danger d'explosions. Les régulateurs pneumatiques de débit volumétrique, les commandes de clapets, de même que les détecteurs et les dispositifs

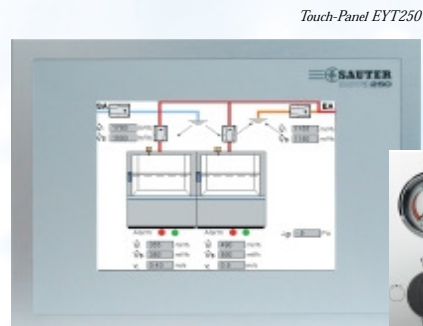
Module de régulation de local avec régulateur d'apport, d'extraction et de pression d'air dans le local Intrusion BMS avec EYE206 aux fins de surveillance



Régulateur pneumatique de débit volumétrique avec détecteur statique de pression pour la régulation de la pression d'air dans le laboratoire. En liaison d'air avec une commande pneumatique des clapets, on considère des fonctionnements nécessitant 3 sec. pour un angle de clapet de 90° comme étant le standard.



Régulateur électronique de débit volumétrique de reprise (option avec module LON)



Touch-Panel EYT250



Unité de commande extraction de laboratoire RXE212



Unité RXE110 de commande d'extraction de laboratoire

de surveillance conformes à DIN 12924 (EN 14715) répondent aussi aux exigences futures.

Un large éventail de prestations

Nos produits innovateurs montrent ce que la technique actuelle a rendu possible. Grâce au Touch-Panel EYT250 de Sauter, un ou plusieurs locaux de laboratoire peuvent être mis hors service, surveillés et desservis d'une manière centralisée à partir d'un seul poste. Par l'intermédiaire d'un point de commande aux mains de l'utilisateur, les mesures nécessaires peuvent être prises d'une manière étagée en fonction des habilitations d'accès. En même temps, un régulateur séparé pour chaque local assure l'équilibrage exact de la ventilation, de même que la régulation de la température d'ambiance et de la pression dans le local. La communication dans le local s'effectue par l'intermédiaire du novaNet de Sauter ou, le cas échéant, par l'intermédiaire d'un système ouvert tel que LON par exemple. Des régulateurs spéciaux de débit volumétrique (Type RLE151) avec détection précise de pression effective, effectuée avec de simples cap-

teurs statiques, forment la base pour la régulation de débits volumiques exacts. La communication peut s'effectuer de manière optimale avec des systèmes ouverts (p. ex. LON) par l'intermédiaire d'un module supplémentaire.

La sécurité du personnel de laboratoire ne dépend pas seulement d'un équilibrage exact du local sous l'aspect de l'apport et de l'extraction d'air, mais aussi du fonctionnement en toute sécurité de l'extraction du laboratoire. A cet égard, on a mis au point des détecteurs spéciaux de débit SVU100 de haute précision, de manière à saisir d'une manière sûre la vitesse d'entrée du

flux à la guillotine. Grâce à un commutateur spécial équipant le détecteur, on détecte immédiatement une inversion dangereuse du sens du flux en cas d'accident. En combinaison avec l'appareil RXE110 de commande d'extraction de laboratoire, on peut respecter toutes les prescriptions d'application en matière de sécurité.

rolf.schulze@ch.sauter-bc.com

Détecteur de débit SVU100



Détecteur de déplacement SCU100



Capteur progressif de déplacement TUP 224