

Là où chaque minute compte : la santé et l'efficacité énergétique.

SAUTER Ibérica accompagne depuis le début le projet « Hôpital durable » de Fuenlabrada et aide à économiser près d'un quart des énergies.

L'équipement de base pour une efficacité énergétique optimale – SAUTER assure la commande d'installations dans tout l'hôpital :

- 4 installations frigorifiques
- 4 chaudières de chauffage
- 9 sous-stations de chaud et de froid
- 80 appareils de traitement de l'air
- 150 régulateurs de débit (VAV)
- 570 ventilo-convecteurs (fan coils)
- Installations à air comprimé
- Affichages électriques, ascenseurs, groupes électrogènes de secours
- Gaz médicaux
- Centrale de vapeur
- Intégration d'analyseurs de réseau
- Intégration du système d'alarme d'incendie

Données du projet :

- Unités de gestion locale : 1000 env.
- Points de données : 15 000 env.
- Logiciel de gestion : novaPro32 sur trois centres :
 - prestations techniques
 - maintenance
 - visualisation des messages avertisseurs de danger

Année	Consommation de gaz (kWh)	Consommation d'électricité (kWh)	Consommation totale (kWh)
2005	14.348.186	14.505.168	28.853.354
2006	9.836.851	12.259.828	22.096.679
Différence (%)	-31,44 %	-15,48 %	-23,41 %

Augmentation de l'efficacité dès la première année.

Quand des vies humaines sont en jeu, les heures, les minutes et parfois aussi les secondes comptent. Les soins aux malades doivent être donnés sans attendre et avec la meilleure qualité possible. Pour cela, le personnel de l'hôpital a lui besoin des meilleures conditions de travail possibles. Pour les garantir, SAUTER est partenaire du chef de chantier depuis la première heure de la construction. Et permet de réaliser en plus des économies considérables.

Faire des économies là où l'essentiel est en jeu ? Baisser les coûts là où tout est donné pour la vie ? Ou justement pour cette raison ? Oui, justement, la réponse est aussi simple que ça. Car dans l'hôpital de Fuenlabrada, la consommation énergétique est réduite de façon radicale et toute l'énergie économique est mise dans la qualité des soins médicaux.

Le projet « Hôpital durable » : 350 000 euros d'économie.

En collaboration avec le département de service clientèle de SAUTER Ibérica, il a été élaboré et mis en œuvre un programme de mesures qui a permis d'économiser env. 25 % d'énergie :

- La régulation de la climatisation s'effectue selon le principe du free cooling.
- La programmation dans le temps des installations de climatisation s'effectue en fonction des besoins réels.
- Les thermostats ont été remplacés par des régulateurs plus élaborés.
- Des tableaux de commande programmables régulent les circuits d'éclairage.

- Le rendement de l'éclairage a été amélioré.

Une mise en œuvre rigoureuse a permis dès la première année de réaliser une baisse conséquente des frais de consommation de l'hôpital de 350 000 euros. Des moyens financiers que l'établissement peut investir à meilleur escient dans l'avenir médical.

Une garantie de sécurité mais des effets évidents.

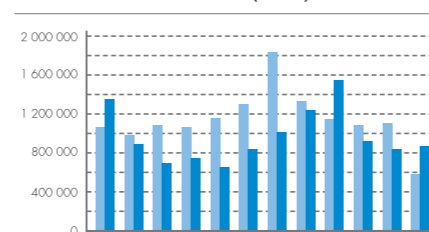
En collaborant étroitement avec les fabricants des systèmes de centrale de commande et les exploitants de l'hôpital, SAUTER a pu démontrer ses qualités de spécialiste conseil pour une gestion de bâtiment à haute efficacité énergétique et a fait preuve de souplesse dans la recherche de solutions d'intégration. A chaque étape du projet, la priorité suprême était donnée à la sécurité des malades. On ne peut que se féliciter de pouvoir par la même occasion soigner aussi notre environnement malade. Un effet non pas secondaire mais recherché. L'hôpital se montre aujourd'hui un

établissement à engagement social qui affiche une baisse conséquente d'émissions en CO₂. Il porte à juste titre et avec fierté le nom d'« Hôpital durable ».

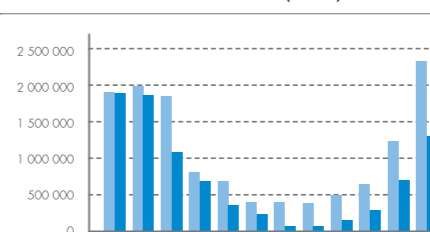
Où cela va-t-il nous mener ?

Le succès a enflammé l'ambition déjà grande de tous les participants. Et à l'ordre du jour se trouvent de nouvelles tâches visant à baisser encore la consommation. Comme intégrer dans le système de commande l'utilisation d'énergies renouvelables (par exemple les collecteurs solaires en place). Mais il est aussi prévu comme prochaine étape de réguler les appareils de climatisation en fonction de la température et de l'heure et selon les différentes zones géographiques de l'hôpital. L'objectif étant de maximiser le confort et l'efficacité quelles que soient les influences météorologiques. SAUTER Ibérica et le Département technique de l'hôpital sont prêts.

Consommation d'électricité 2005 – 2006 (kWh)



Consommation de gaz naturel 2005 – 2006 (kWh)



Vue d'ensemble sur les économies réalisées.